


STORE EVOLUTION

 お客様とアリガをつなぐコミュニケーション情報誌

特集 STORE IMPACTS !!

地元の顧客を確保しながら、新たなターゲット層を開拓
スーパーヤオスズキララ店 (愛知県)

エネマネ事業者活用補助金で補助金採択

- ・実績店：せんだうちはら台店 (千葉県)
- ・実績店：大和リーパーサイドタウンPio (岐阜県)
- ・実績店：オオマツフード 笠原店 (岐阜県)
- ・実績店：主婦の店 相賀店 (三重県)
- ・実績店：スマイル 中村店 (岐阜県)
- ・実績店：鮮ど市場 飛田店 (熊本県)
- ・実績店：J A あいち経済連 豊橋営業所 (豊橋ミートセンター) (愛知県)
- ・アリガ申請支援による平成31年採択実績



地元の顧客を確保しながら、新たなターゲット層を開拓 スーパーヤオスズキララ店

愛知県知立市谷田町西 2-10-4



開店日：1986年11月
営業時間：AM10:00～PM9:00

売場面積：605㎡
駐車台数：61台

客層の変化を見据え、大幅なリニューアルを実施。

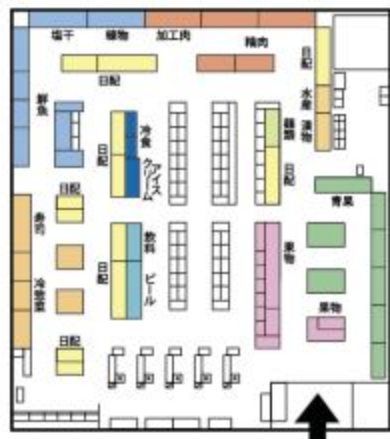
愛知県西三河地方の西端に位置する刈谷市は、境川を挟んで尾張地方と接する風光明媚なエリアであり、トヨタ自動車発祥の地としても知られている。スーパーヤオスズ株式会社は、そんな刈谷市を中心に4店舗のスーパーマーケットを運営する、創業72年の老舗企業だ。今回は

飛ぶように売れていきます。創作寿司は料理教室の先生が独自のネタを用いて丁寧に作り込んでいて、今後は他店でも販売したいですね。そう語る丹羽社長だが、近年は客層が変化し、地元へ根付いた展開だけでは厳し

くなる、と分析する。「刈谷市近隣は自動車関連の工場が多く、30～40歳代の層や、外国人も目に見えて増えてきました。そうした変化に対応するため、私どもも補助金を活用したリニューアルを行ったというわけです」。

高齢の顧客にも移動販売で対応。

丹羽社長の戦略は設備更新のみにとどまらない。外国人の大量買いに対応した「ジャンボ市」を月1回日曜に開催、認知度の高いコストコとのコラボによる「コストコセール」の店頭展開など、新たなターゲットに向けた企画が目白押しだ。一方、高齢化で足が遠のいた「買い物難民」と言われる層に向けては、移動販売車である「とくし丸」を3台用意して対応している。この「とくし丸」は高齢者の動向を把握する上でも役立っており、地元の警察署と「見守り協定」を結んで地域とのつながりを深めている。地元を熟知した老舗だからこそ取り組める施策と言えるだろう。



1986年にオープンし、アリガの補助金申請を通じて設備更新を果たした「キララ店」に伺った。

キララ店の強みは、何と言っても総菜の種類と味にありますね、と丹羽社長は語る。「キララ店での総菜構成比は16%以上あり、毎日お買い求めになるお客様も少なくありません。総じて米飯が人気ですが、なかでも手作りおはぎと創作寿司は



人気の高い米飯総菜のなかでも、「手作りおはぎ」は大評判だ。アンコに北海道産のあずきを用いるなど、作り手のこだわりが伝わってくる。もちろん商品は毎日新しいものを陳列し、新鮮さにもこだわっている。



今回のリニューアルでは新たに20坪増やし、入口右側に地元産の野菜売場を設けた。壁面には生産者を紹介する大型パネルを掲出し、刈谷市場でしか手に入らない新鮮な商品であることをアピールしている。



移動販売車の「とくし丸」は、常に3台が稼働している。3台とも担当地域を特定していないため、ひとつのエリアで品薄になれば他の車が出向いてカバーすることができ、連携はとてスムーズだ。



精肉から鮮魚へと続くゾーンには低めの平台をディスプレイし、見通しをよくすることで買い回りの利便性を向上させた。セラミックの床面にはLED管の光が見事に反射し、店内の明度を高めている。

回を重ねる毎に、互いの信頼関係が深まっていく。

スーパーヤオスズ株式会社が運営する4店舗のうち、補助金を活用した設備更新は3店舗で行っており、キララ店はその2店舗目にあたる。20年以上も設備を更新せず、建物を含め老朽化が進んでいたことから今回のリニューアルを決断した丹羽社長は、予想外の効果があった、と振り返る。

「今回の改装ではアリガさんの提案で床をPタイルからセラミックに変更したと

ころ、LED管の光を反射して、店内が驚くほど明るくなったんです。お客様の評判も上々で、設備の一新によるコストダウンに加え、思わぬ儲けものを手にしました。ちなみにキララ店の設備更新では、様々な要素が功を奏して3分の2を補助金で賄えている。そうしたアリガの対応について、丹羽社長からの評価も高いものとなった。「アリガさんは確実に申請を通してくれるので大きな信頼を置いています。なに

ろ先代から20年以上のおつきあいからです、こちらの考えていることを把握してくれているのは頼もしい限りですね。設備更新3店舗目となったアップティードも12月5日に無事オープンし、大好評ですよ。今後の方針として、ひと手間かけるだけで食べられる「ハーフデリカ」分野に力を入れ、働く主婦層を応援したいと丹羽社長は微笑む。数歩先の市場をにらむその手腕に、今後も注目していきたい。

Voice

働きやすい環境づくりを推進しています。

社名であるヤオスズは、八百屋の「ヤオ」と、創業者の名前である鈴市の「スズ」を組み合わせたものなんです。八百屋が発祥ですから、実は青果も強いんですよ。私は三代目として7年前に社長となり、働きやすい環境づくりに注力してきました。年に1回、全店舗を一斉休業して社員旅行を実施するなど、メリハリと働きがいのあるスーパーマーケットでありたいと願っています。

スーパーヤオスズ株式会社 代表取締役社長 丹羽一仁 様





せんだうちはら台店は株式会社せんだうの第四号店として平成元年に開店した。『品質の良い商品を・鮮度の良いうちに・まごころの接客で・安く売る』を経営理念に掲げて、生鮮食品を始めとする食品において「品質、鮮度、価格」の3つの重点項目として、常にお客様のニーズを先取りし、地域の皆様に貢献することを心がけている。肉・魚・野菜どれも種類も多く新鮮であるとお客様に大好評で固定客も多い。有人レジとセルフレジと両方ありレジ台数も多く老若男女問わず利用しやすくなっている。



■せんだうちはら台店 全景

せんだう ちはら台店 省エネ補助金申請内容			
補助金種類	平成31年度: エネルギー使用合理化等事業者支援事業 I.工場・事業場単位 (a)一般事業+(d)エネマネ事業		
事業概要	せんだうちはら台店の照明設備・冷蔵冷凍設備・ガス給湯器を高効率設備に置き換え、エネルギー使用の合理化を図る。また、エネマネ事業者を活用し、省エネルギー計画の確実な実施と継続的な省エネ運用改善を図る。		
省エネルギー率	22.4%		
事業費(消費税別)	補助事業費	補助対象経費	補助金額
補助率:1/2以内	106,777,600円	97,078,000円	48,539,000円



大和リーバーサイドタウン Pioはフード&グルメ、ヘルス&ビューティー、ファッション&生活雑貨、サービスの専門店が軒を連ねる郡上市唯一のショッピングモールである。特に人気を集めている大和ストアは生鮮食品を中心に、新鮮・お値打ち品を豊富に取り揃えており特に「鮮魚コーナー」は、日本海の鮮魚を中心に多くの種類を仕入れ、郡上市内はもちろん市外のお客様や飲食店様にも好評を得ている。また精肉店では満足・安心の品質で岐阜県産こだわりの飛騨牛、岐阜ブランド豚肉、地鶏肉、ホルモンなど種類も豊富に並び、「お肉屋さん」ならではの出来立て惣菜も人気である。



■精肉専門店の丸忠精肉店もリニューアル

大和リーバーサイドタウン Pio 省エネ補助金申請内容			
補助金種類	平成31年度: エネルギー使用合理化等事業者支援事業 I.工場・事業場単位 (a)一般事業+(d)エネマネ事業		
事業概要	大和リーバーサイドタウン Pioの照明・空調・冷蔵冷凍設備を高効率設備に置き換え、省電力化を図る。また、エネマネ事業者を利用し、継続的な省電力に努める。		
省エネルギー率	21.8%		
事業費(消費税別)	補助事業費	補助対象経費	補助金額
補助率:1/2以内	98,179,691円	91,156,091円	45,578,045円



オオマツフードは地元密着型の「お客様との距離」に最もこだわっているスーパーマーケットである。常にお客様に喜びと感動、買い物の楽しさを提供する為に「明るい笑顔」「親切な対応」「小さな気配り」で、顔馴染みのお客様には毎日通い、地域の方々が集まるコミュニティとしても愛されている。そして生鮮食品はどれも新鮮でお手頃価格と好評である。チラシの他、金曜日はお肉、日曜日は玉子のように曜日ごとにお値打ち商品を揃えている。ホームページでは社長自らブログでお店の新情報などを発信している。



■オオマツフード 笠原店 全景

オオマツフード 笠原店 省エネ補助金申請内容			
補助金種類	平成31年度：電力需要の低減に資する設備投資支援事業費補助金 1.工場・事業場単位 (b)エネマネ活用事業		
事業概要	オオマツフード笠原店の照明・空調・冷蔵冷凍設備を高効率設備に置き換え、省電力化を図る。また、エネマネ事業者を利用し、継続的な省電力に努める。		
省電率	29.8%		
事業費(消費税別)	補助事業費	補助対象経費	補助金額
補助率：1/2以内	70,901,250円	66,904,350円	33,452,175円



主婦の店相賀店は昭和51年開店で永く地元へ根付いたスーパーマーケットである。主婦の店は三重県に地域密着で展開し、鮮度、旬、本物、おいしさにこだわり、お客様の豊かな「食生活」をサポートする「良質なスーパーマーケット」であり続けることを使命としている。また安心・安全をモットーにたばこはお店では販売しておらず、どうしてもというお客様には自動販売機にて1個単位で買ってもらい、のどに詰まらせると危ないといわれている「こんにゃくゼリー」は取り扱っていない。お客様のサービスカウンターは車いすをお使いの方でも不自由なくご利用いただけるよう全店ゆったりとした造りである。



■主婦の店 相賀店 全景

主婦の店 相賀店 省エネ補助金申請内容			
補助金種類	平成31年度：電力需要の低減に資する設備投資支援事業費補助金 1.工場・事業場単位 (b)エネマネ活用事業		
事業概要	主婦の店相賀店の照明・空調・冷蔵冷凍設備を高効率設備に置き換え、省電力化を図る。また、エネマネ事業者を利用し、継続的な省電力に努める。		
省電率	28.2%		
事業費(消費税別)	補助事業費	補助対象経費	補助金額
補助率：1/2以内	79,165,960円	74,179,960円	37,089,980円



岐阜県中津川市で誕生してから60年のスーパーマーケットチェーンである。スマイルでは「とくし丸」という移動スーパーもある。こちらは高齢者や、お体の不自由な方など日々の買い物に不便を感じている方もお店に行かず買い物が楽しめる。スマイル中村店は夜11時まで営業しておりコンビニよりも幅広い品揃えで「お客様の冷蔵庫代わりのお店」として支持されている。毎週月曜日はゾロ目市など毎日の買い物が楽しくなるような企画が盛り沢山で、月に一度、中村店単独特売を開催している。



当日仕入れた食材を当日売り切ることをコンセプトにしており、「いつも新鮮」がモットーのディスカウント型のスーパーマーケットである。そのため、取扱品目を野菜・肉・魚に絞り、市場が休みの日曜・祝日は営業しないというこだわりようである。市場のような雰囲気でも地域の皆様の台所として豊富な食材を用意している。鮮度と安さを求め、開店直前は行列ができる賑わいである。主要なクレジットカードや交通系などの電子マネーでも決済が可能になっており、より快適に買い物できる。



■スマイル 中村店 全景

スマイル 中村店 省エネ補助金申請内容			
補助金種類	平成31年度： 電力需要の低減に資する設備投資支援事業費補助金 I 工場・事業場単位 (b) エネマネ活用事業		
事業概要	スマイル中村店の照明・空調・冷凍冷蔵設備を高効率機器に置き換え、省電力化を図る。また、エネマネ事業者を利用し、継続的な省電力に努める。		
省電率	30.2%		
事業費(消費税別)	補助事業費	補助対象経費	補助金額
補助率：1/2以内	68,407,250円	62,342,250円	31,171,125円



■鮮ど市場 飛田店 全景

鮮ど市場 飛田店 省エネ補助金申請内容			
補助金種類	平成31年度： エネルギー使用合理化等事業者支援事業 I 工場・事業場単位 (a) 一般事業+(d) エネマネ事業		
事業概要	鮮ど市場飛田店の既存照明・空調・冷凍冷蔵設備を高効率機器に置き換え、エネルギー使用の合理化を図る。また、エネマネ事業者を活用し、継続的な省エネルギーに努める。		
省エネルギー率	25.4%		
事業費(消費税別)	補助事業費	補助対象経費	補助金額
補助率：1/2以内	60,471,000円	58,857,100円	29,428,550円



JAあいち経済連の食肉部に属する豊橋ミートセンターでは、優れた衛生管理のもと、取引先ごとの要望に応じたバック肉加工を行っている。JAあいち経済連は、皆さまの食のニーズに対応する高品質な畜産物をお届けするため、集荷から加工まで施設内で行われ肉が外気に触れず衛生的な加工が可能な肉を一貫体制で加工している愛知県内で唯一の事業者である。HACCPに基づき、施設内の定期的な消毒および衛生検査、また、鮮度保持のための温度管理を徹底している。トレーサビリティへの取り組みや確かな製品をお届ける為、製品の品質や食品安全に関するISO認証も取得している。



■屋上設置の室外機(更新19系統)

JAあいち経済連 豊橋営業所(豊橋ミートセンター) 省エネ補助金申請内容

補助金種類	平成31年度： 電力需要の低減に資する設備投資支援事業費補助金 II.設備単位 (省電力)		
事業概要	省電力性能に優れた冷凍冷蔵設備の導入により、省電力化を図る事業である。		
省電率	16.4%		
事業費(消費税別)	補助事業費	補助対象経費	補助金額
補助率：1/3以内	95,000,000円	32,676,800円	10,892,266円

《対象の補助金》

平成31年度：エネルギー使用合理化等事業者支援事業

I.工場・事業場単位	申請数	235件	採択件数	214件	採択率	91.1%
II.設備単位	申請数	721件	採択件数	649件	採択率	90.0%

アリガ申請数

I.工場・事業場単位	申請数	6件	採択件数	6件	採択率	100.0%
------------	-----	----	------	----	-----	--------

平成31年度：電力需要の低減に資する設備投資支援事業費補助金

I.工場・事業場単位	申請数	230件	採択件数	125件	採択率	54.3%
II.設備単位	申請数	2,733件	採択件数	1,895件	採択率	69.3%

アリガ申請数

I.工場・事業場単位	申請数	10件	採択件数	9件	採択率	90.0%
II.設備単位	申請数	9件	採択件数	9件	採択率	100.0%

エネマネ事業者(エネルギー管理支援サービス事業者)とは

「エネマネ事業者」とは、工場・事業所において導入された、省エネルギーに寄与する設備・システムや、電力ピーク対策に寄与する設備・システムなどに対して、エネルギーマネジメントシステム(以下EMS)を用いて、エネルギー管理支援サービスを提供し、事業者と共同でより効果的な省エネルギー対策を実施する者として「一般社団法人環境共創イニシアチブ」(SII)に登録された事業者です。
また、「エネマネ事業者」のEMSを導入し、エネルギー支援サービスを受けることで、最大1/2の補助金が交付されます。

I.工場・事業場単位

店舗名	業態	所在地	店舗面積	補助率	種類	補助金対象更新設備
千歳ショッピングモール エスピア	SC	岩手県	5081㎡	1/2	省エネ	照明・空調・EMS(エネマネ)
せんだう ちはら台店	SM	千葉県	3090㎡	1/2	省エネ	照明・冷凍冷蔵設備・EMS(エネマネ)
フレサ 新磯野店	SM	神奈川県	1115㎡	1/2	省エネ	照明・空調・冷凍冷蔵設備・EMS(エネマネ)
オオマツフード 笠原店	SM	岐阜県	1283㎡	1/2	省電力	照明・空調・冷凍冷蔵設備・EMS(エネマネ)
大和リバーサイドタウンPio	SC	岐阜県	2673㎡	1/2	省エネ	照明・冷凍冷蔵設備・EMS(エネマネ)
スマイル 中村店	SM	岐阜県	1049㎡	1/2	省電力	照明・空調・冷凍冷蔵設備・EMS(エネマネ)
スーパーヤオスズ アップティー店	SM	愛知県	938㎡	1/2	省電力	照明・空調・冷凍冷蔵設備・EMS(エネマネ)
主婦の店 相賀店	SM	三重県	1069㎡	1/2	省電力	照明・空調・冷凍冷蔵設備・EMS(エネマネ)
スーパーサンシ 河菰店	SM	三重県	6757㎡	1/3	省エネ	照明・冷凍冷蔵設備・EMS(エネマネ)
リパティ長岡店	SM	京都府	2395㎡	1/2	省電力	照明・冷凍冷蔵設備・EMS(エネマネ)
Aコープ よどえ	SM	鳥取県	860㎡	1/4	省電力	冷凍冷蔵設備
いわみプラザショッピングセンター	SC	島根県	1948㎡	1/3	省電力	照明・冷凍冷蔵設備
PAONE 日生店	SM	岡山県	1044㎡	1/2	省電力	照明・冷凍冷蔵設備・EMS(エネマネ)
鮮ど市場 飛田店	SM	熊本県	862㎡	1/2	省エネ	照明・空調・冷凍冷蔵設備・EMS(エネマネ)
アラマート 弥生店	SM	大分県	557㎡	1/2	省電力	照明・空調・冷凍冷蔵設備・EMS(エネマネ)

II.設備単位

店舗名	業態	所在地	店舗面積	補助率	種類	補助金対象更新設備
びっくり市 長井店	SM	山形県	1690㎡	1/3	省電力	冷凍冷蔵設備
海鮮工房田中 梅島店	専門店(鮮魚)	東京都	180㎡	1/3	省電力	照明・空調・冷凍冷蔵設備
ヤササキ ワイプラザ福井南店	SM	福井県	2835㎡	1/3	省電力	照明・空調
ヤササキ グルメ館武生南店	SM	福井県	3982㎡	1/3	省電力	照明
ヤササキ ホームセンター勝山店	HC	福井県	2550㎡	1/3	省電力	照明・空調
ヤササキ ホームセンター敦賀店	HC	福井県	3575㎡	1/3	省電力	照明・空調
ヤササキ ツタヤパリオ店	専門店(書籍CD)	福井県	1409㎡	1/3	省電力	空調
豊橋営業所(豊橋ミートセンター)	食肉加工	愛知県	3371㎡	1/3	省電力	空調・冷凍冷蔵設備
パリュータクスエ 大浦店	SM	長崎県	1569㎡	1/3	省電力	空調・冷凍冷蔵設備

令和2年度「省エネ補助金」概算要求が決定

令和元年8月に省エネ補助金関係の概算要求が発表されました。工場やスーパーマーケット等の事業所を対象とした、代表的な補助金である経済産業省所管の「エネルギー使用合理化等事業者支援事業」等を含む予算は、下記の通りの要求額となっています。また、決まっていない「令和元年度の補正予算」の内容如何によっては、決定額は変わる可能性があります、いずれにしても以前と同様に、大きな額になると予想されます。

省エネルギー投資促進に向けた支援補助金

令和2年度概算要求額 **595.3億円 (551.8億円)** ○ 0以内の金額 概算総額120.4億円

事業目的・概要	事業イメージ
<p>事業目的・概要</p> <ul style="list-style-type: none"> 工場・事業場、倉庫、ビルにおける省エネ促進設備の促進を図り、エネルギー消費の改善を図り、省エネの普及を促進します。 工場等における省エネ設備の導入を促進し、省エネ設備の導入促進を図ります。また、省エネ設備の導入促進を図ります。また、省エネ設備の導入促進を図ります。 ネットゼロエネルギービル（ZEB）の普及を促進し、省エネ設備の導入を促進し、省エネ設備の導入促進を図ります。 ネットゼロエネルギービル（ZEB）の普及を促進し、省エネ設備の導入を促進し、省エネ設備の導入促進を図ります。 次世代型工場等の省エネ設備の導入を促進し、省エネ設備の導入促進を図ります。 省エネ設備の導入促進を図ります。 <p>補助金対象</p> <ul style="list-style-type: none"> 令和2年度概算要求額 15,120万9,000円 補助率 2/3 令和2年度まで、省エネ設備の導入促進を図ります。 令和2年度まで、省エネ設備の導入促進を図ります。 <p>補助金の流れ</p> <p style="text-align: center;">補助金 → 民間企業等 → 事業者等</p>	<p style="text-align: center;">省エネ設備の導入促進</p> <p>① 工場・事業場の省エネ設備の導入促進</p> <p>② ネットゼロエネルギービル（ZEB）の普及促進</p> <p>③ 次世代型工場等の省エネ設備の導入促進</p> <p>④ 省エネ設備の導入促進</p>

INFORMATION

東京ビックサイト・幕張メッセ等で開催される展示会のご案内

2月12日(水)～14日(金)	スーパーマーケットトレードショー	スーパーマーケットを中心とする流通業界に最新情報を発信する業界展示会
2月18日(水)～21日(金)	HOTELERS JAPAN 2020	飲食・宿泊・レジャー業界に向けた最新情報展示会
2月18日(水)～21日(金)	第20回 創発設備博覧会	セントラルキッチンを含む総合製菓・フードサービス機器の最新情報展示会
3月10日(火)～13日(金)	FOOD EX JAPAN 2020	「食」にかかわる最新情報とサービス
3月3日(水)～6日(金)	JAPAN SHOP 2020	店舗装飾材、空間デザイン、店舗マーケティング等流通業界向け総合展示会
3月4日(水)～6日(金)	フランチャイズ・ショー 2020	FC本部やFC関連企業が加盟店・販売代理店・業務提携先を募集する展示会
3月19日(水)～21日(金)	JAPANドラッグストアショー	ドラッグストアとその業界に関連するアジア最大級の展示会

お問い合わせ

STORE EVOLUTION

2020 winter vol.12

株式会社アリガ 広報誌編集室 発行責任者：三宅 耕平
 東京都港区北新橋4-17-6 アリガビル TEL. 03-3264-2571 (F)

<http://www.ariga-grp.co.jp/>

掲載写真：スーパーマーケットスエーデン(提供)