


STORE EVOLUTION

 お客様とアリガをつなぐコミュニケーション情報誌

特集 STORE IMPACTS !!

✓今、注目すべき店舗

“本当においしいもの”へのこだわり
三杉屋 山陽明石店

- ✓設備投資額の約2/3交付の省エネ補助金を活用！
実績店：『スーパーマーケット ノールケンゾー』
- ✓アリガ(エネマネ事業者活用等)申請支援による平成27年補助金採択実績
- ✓スーパーマーケットにおける省エネ制御機器開発
- ✓平成28年度「省エネ補助金」概算要求が決定



“本当においしいもの”へのこだわり 三杉屋 山陽明石店

兵庫県明石市大明石町 1-4-1

開店日：平成21年6月
営業時間：AM9:30～PM9:30
売場面積：約800㎡
立地：JR明石駅・山陽明石駅構内

「三杉屋山陽明石店」は、駅ナカという特徴あるエリアに立地している。当初はなかなか客層が絞れなかったものの、「本当においしいもの」を提供することで地道に店舗のファンを増やし、競合店との差別化を図ってきた。試行錯誤の末に見えてきた「本物」へのこだわりと、その背景をレポートする。

■ 駅ナカという立地を活かす、試行錯誤からの本物戦略。

兵庫県の瀬戸内海側に位置する明石駅には、JR山陽本線と私鉄の山陽電鉄本線が乗り入れており、利用者は同じ駅舎内でスムーズに行き来できる。

今回ご紹介する三杉屋山陽明石店は、その明石駅の駅ナカという特徴ある場所で営業している。同店舗を運営する(株)三杉屋はスーパーマーケット11店舗、青果専門店は13店舗展開し、今年創業20周年を迎える気鋭のチェーンだが、駅ナカに出店するのはこの山陽明石店が初めてだった。開店当初はお買い得な目玉商品を山積みしても売れず、チラシを入れても集客がままならないという状況だったという。そんな時に参考としたの



左が三杉屋入口、右が山陽電鉄のりば

が、顧客目線の独自のポリシーで躍進を続ける山梨県のスーパーマーケット「アマノパークス(小誌vol.1に登場)」だった。

図らずも山陽明石店オープンの数年前、杉本社長と船迫専務がアマノパークスを視察し、ハイレベルな生鮮食品や惣菜の品々、行き届いた清掃、徹底した社員教育などに感銘を受けて以来、再社は親交を深めてきたという。そのようななかで山陽明石店は再度商圏の顧客分析を実施し、顧客目線を重視した商品戦略の

見直しを行った。それはただ単に特売で安く売るのではなく、通常の定番商品の価格も大手競合店と同等の価格で販売するなど、まずベーシックな部分を中心に地道な改善を図っていくものだった。

その結果、じわりじわりと三杉屋ファンを増やすことに成功、現在の安定した集客につながっており、商品戦略の中にはもちろんベーシックな部分だけでなく、大手競合店に負けない三杉屋ならではの**本物戦略**が息づいていた。

■ “本当においしいもの”こそが本物だ。

珍しいものや国産変わりなものを揃え、「こだわりのお店」と称しているところは多いが、それは店側の視点に拠る部分が多い。しかし三杉屋は、「お客様にとって安全・安心で本当においしいものは何か」という買う側の目線にこだわり、価値ある本物の商品を吟味している。

時にはスーパーマーケットには絶対

に卸さないというメーカーを説得し三杉屋だけの商品を揃えたり、「おいしいもの」へのこだわりから惣菜には独自契約した新潟直送米を使用するなど、お客様の笑顔を優先する姿勢が、固定客の獲得につながっているのだ。本当においしい“本物”にこだわる信念の賜物だと言えるだろう。



鮮魚コーナーには、パック商品だけでなく、地元明石で水揚げされた天然鯛など、鮮度や品質の高さが求められる“丸物”も並べられており、良品へのこだわりが伝わってくる。



鮮魚コーナーの奥はオープンキッチンになっており、清潔な環境で実際に魚をさばっている様子が、お客様から確認できる。



整然とディスプレイされた、ワインや洋酒。なかには4万円を超える価格帯の商品もあるが、こうした品揃えにより、お客様に「本物感」を味わってもらうことができる。



ひとつの種類ごとに、ていどにディスプレイされた青果エリア。余裕のあるレイアウトで、導線を確保している。



パッケージを見ているだけで楽しくなる、厳選された素材を用いたお弁当の数々。使用している米も、新潟産の直送米ということだ。



寿司へのこだわりも、三杉屋はひと味違う。例えばシャリ用として山形産の「はえぬき」を三杉屋向けに独自にブレンドしたオリジナル米を用意したり、食べ比べを繰り返して選び抜いた海苔を用いるなど、本物のおいしさを追求している。

Voice

“おいしいもの”を発掘する楽しみ

私は時間をみつけては、スーパーマーケットに限らず様々なジャンルのお店に足を運ぶようにしています。時にはちょっと遠出をすることもあるんですが、その地域ならではの“おいしいもの”を発掘するのが楽しみなんですよね。

そうして見つけたものは、三杉屋のラインナップとして検討したり、私が月に1回出演しているFM OSAKAの番組「若宮ティ子のGOOD MORNING OSAKA」でご紹介しているんですよ。

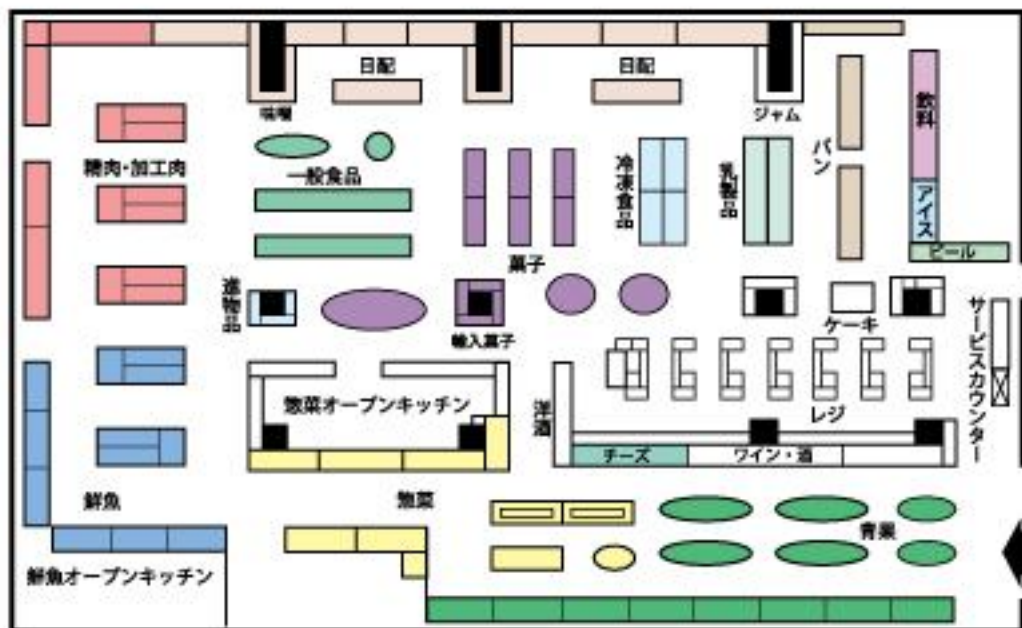
株式会社三杉屋 専務取締役 船迫 晴美 様



■本物志向の人材教育で、お客様から高評価を獲得。

山陽明石店を取材して驚かされたのが、従業員の多さと機敏さだ。黒色ベースのシックな制服を着用したひとり一人が、自らの為すべき業務をスムーズにテキパキとこなしていく。そこからは、お客様の前を絶対に横切らない、といった徹底した従業員教育の成果がうかがえる。人材に対しても、お客様目線の本物志向を買っているのだ。

聞くところによると、お客様から寄せられるアンケートには従業員への褒め言葉が多く、従業員への苦情はほとんど無いという。三杉屋の社是のひとつに「スタッフの元気をいつも提供いたします」という文言があるが、まさに面目躍如といったところだ。



■カラフルで楽しいPOPが、お客様の笑顔を誘う。

山陽明石店の全体を見渡すと、遊び心を誘う楽しいアイテムが散りばめられていることに気づく。各売り場のコーナー上に置かれているアンティークなオブジェ、おしゃれなインテリアグッズ、そして思わず目を留めて見てしまうカラフルなPOPたち。ほぼ全ての売り場に、形や色を変えたPOPが楽し気に掲示され、商品を彩る。

魅力満載のこうした店作りは、店舗全体を女性ならではの細やかな視線で見つめる船迫専務の手腕によるところが大きい。ちなみにPOPは山陽明石店の女性副店長が一人で製作しているが、彼女を抜擢したのも船迫専務だ。元々POPライターとしての経験を有していた彼女だが、三杉屋でその才能を開花させ、現在は11店舗を展開しているスーパーマーケットの全ての売り場にあるPOPを、なんと彼女が手がけているという。全店舗のPOPを一任する英断は、前向きな人にはどんどん業務を任せろ三杉屋イズムがあつてのことだろう。

■五感で楽しめる店舗に。

三杉屋はお客様に対し、「店舗に足を運んでいただき、楽しんでもらう」ことを大切にする姿勢を買っている。その背景にあるのは、「新鮮な食品をお値打ち価格で提供すること」はもちろん、「本当に価値のあるおいしいもの」をとり揃えているという自信だ。特に山陽明石店は電車を利用するお客様が多く、駅利用に前後して足を運んでもらうための工夫に比重を置いているという。

わくわくしながら店に足を運び、店内に流れるジャズを聞きながら、見て驚き、香りを楽しみ、触って納得し、時には試食で舌鼓を打つ。そんな五感で楽しんでもらえる「本当においしいもの」を提供することが三杉屋の目指すスタイルであり、ひいては他店との差別化につながっているのだろう。



青果コーナーに掲出されている、カラフルなPOP。同様に各売り場にも、つい目を留めてしまう楽しいPOPがディスプレイされており、購入意欲の向上に役立っている。



各売り場のコーナー上に置かれているアンティークなオブジェやインテリアグッズ。なかには価格表示されているものもあり、実際に購入することも可能だ。



三杉屋では、使用後のバスケットは必ず清掃してから、再び入口に戻すことを徹底して行っている。本当においしいものをご購入いただくには、環境づくりも大切な要素だ。

設備投資額の約 $\frac{2}{3}$ 交付の省エネ補助金を活用!

『スーパーマーケット ノールケンゾー』リニューアルオープン



「スーパーマーケット ノールケンゾー」(株式会社ケンゾー/埼玉県)が、「平成26年度補正:地域工場・中小企業等省エネルギー設備導入促進事業費補助金」のエネマネ事業者活用による補助金申請を行い、設備投資額(補助対象経費)の2/3の交付を受け、10月3日にリニューアルオープンしました。

今回は補正予算での補助金であったため、補助率が2/3と大きな補助率となり、投資効果の高い事業となりました。



当社開発の冷蔵設備省エネシステム「エコマスター」を導入。

(株)ケンゾー ノールケンゾー店省エネ補助金申請内容

補助金種類	26年度補正: 地域工場・中小企業等省エネルギー設備導入促進事業費補助金 エネマネ事業 申請パターン D (I) + (III)		
導入設備/技術概要	1. 照明器具を高効率照明(LED)へ変更し消費電力を削減する。 2. 高効率冷凍冷蔵設備を導入し、最適運転制御装置で効率的な運転を行う。 3. 既存空調機をEMSにより能力制御とデマンド制御を行う。 4. エネマネ事業者を採用し、「EMS」で継続的な省エネを行う。		
省エネルギー率	23.0%		
事業費(消費税別)	補助事業費	補助対象経費	補助金額
(補助率:2/3以内)	約76,000千円	約66,300千円	約44,200千円

アリガ(エネマネ事業者活用等)申請支援による平成27年補助金採択実績

《対象の補助金》

平成26年度補正：地域工場・中小企業等省エネルギー設備導入促進事業費補助金

平成27年度：エネルギー使用合理化等事業者支援補助金

エネマネ事業者(エネルギー管理支援サービス事業者)とは

「エネマネ事業者」とは、工場・事業所において導入された、省エネルギーに寄与する設備・システムや、電力ピーク対策に寄与する設備・システムなどに対して、「EMS」(エネルギーマネジメントシステム)を導入し、エネルギー支援サービスを通じて工場・事業所の省エネルギー事業を支援する者として、補助金執行団体「環境共創イニシアチブ」に登録された事業者です。補助金申請で「エネマネ事業者」を活用することで、最大1/2(補助金により2/3)の補助金が交付されます。

店舗名	所在地	建築面積	補助率	補助金対象更新設備
(協)南三陸ショッピングセンター サンリア	岩手県	6,370㎡	1/2	照明・空調設備・EMS(エネマネ)
(株)せんだう 東金プラザ店	千葉県	2,975㎡	2/3	照明・空調・冷凍冷蔵設備・EMS(エネマネ)
(株)せんだう 古市場店	千葉県	906㎡	1/2	照明・空調・冷凍冷蔵設備・EMS(エネマネ)
(株)ケンゾー アジュール店	群馬県	1,389㎡	2/3	照明・空調・冷凍冷蔵設備・EMS(エネマネ)
(株)ケンゾー ノール店	埼玉県	1,390㎡	2/3	照明・空調・冷凍冷蔵設備・EMS(エネマネ)
(株)マルサンシステム 船橋馬込店	千葉県	1,438㎡	2/3	照明・空調・冷凍冷蔵設備・EMS(エネマネ)
(株)サンモール 桜町店	埼玉県	1,497㎡	2/3	照明・空調・冷凍冷蔵設備・EMS(エネマネ)
(株)大門サンケイ 池上店	東京都	896㎡	2/3	照明・空調・冷凍冷蔵設備・EMS(エネマネ)
えぶろんフーズ(株) 渋谷店	愛知県	436㎡	1/3	照明・空調・冷凍冷蔵設備
エスカモール武生薬市(中部土地開発(株))	福井県	13,042㎡	2/3	照明・空調設備・EMS(エネマネ)
スーパーヤオスズ(株) キララ店	愛知県	824㎡	2/3	照明・空調・冷凍冷蔵設備・EMS(エネマネ)
(株)主婦の店土岐店 フルボックス店	岐阜県	682㎡	1/2	照明・空調・冷凍冷蔵設備・EMS(エネマネ)
(株)駿河屋魚一 古川店	岐阜県	1,582㎡	2/3	照明・空調・冷凍冷蔵設備・EMS(エネマネ)
此花公設市場	大阪府	2,045㎡	2/3	照明・空調・冷凍冷蔵設備・EMS(エネマネ)
(協)ほていや	京都府	1,276㎡	1/2	照明・空調・冷凍冷蔵設備・EMS(エネマネ)
(株)ニューマルシェ	大阪府	1,263㎡	2/3	照明・空調・冷凍冷蔵設備・EMS(エネマネ)
(有)アズーロ 高千穂店	宮崎県	1,268㎡	2/3	照明・空調・冷凍冷蔵設備・EMS(エネマネ)
(有)ショッピングのだ 阿波岐原本店	宮崎県	951㎡	2/3	照明・空調・冷凍冷蔵設備・EMS(エネマネ)
(株)マルエイ 岩崎店	熊本県	634㎡	2/3	照明・空調・冷凍冷蔵設備・EMS(エネマネ)
(株)マルエイ 天水店	熊本県	443㎡	2/3	照明・空調・冷凍冷蔵設備・EMS(エネマネ)
食専館スーパー浅野((株)あさの食専)	大分県	1,234㎡	1/2	照明・空調・冷凍冷蔵設備・EMS(エネマネ)

スーパーマーケットにおける省エネ制御機器開発

(特許出願中:特願2015-151479)

エコマスター[®] (登録第5786776号)

〈冷蔵設備低圧制御システム〉



私ども(株)アリガは長年の施工実績による独自のノウハウをもとにスーパーマーケットの冷蔵設備において冷凍機の省エネ制御システムを開発。

このシステムはエネマネ事業者としてアリガEMSシステムとの連携により店内外の温度情報を認識し、より高次元な制御を行っております。

またデマンドレスポンス機能を搭載し、ピークカットによる契約電力の抑制に寄与致します。

26年度補正補助金よりEMS制御効果の削減が認められ、多くの採択を受けることが出来ました。補助金採択物件より順次導入展開をしております。

※ケース年代によりご希望に添えない場合もございます。
詳しくは弊社営業マンにお問い合わせください。

■アリガ低圧制御システムの特徴

- ① メーカーが混在した店舗であっても制御が可能です。
- ② 既存ケースでも対応可能であり、冷凍機交換のみのフロン法対策でも導入可能です。
- ③ トップランナー冷凍機をメーカー問わず選定でき、最高省エネ機器の導入が可能です。
- ④ 自社開発品のため低コストでの導入が可能です。



■低圧圧力制御とは

ショーケースと冷凍機が、それぞれ独立的に運転制御されているものを相互連携し、既存負荷に応じ制御変動させ最適効率で冷凍機運転制御を行うシステムです。

製品に関するお問い合わせは
事業本部 技術統括部
エコソリューション推進事業部まで

平成28年度「省エネ補助金」概算要求が決定

平成27年8月に省エネ補助金関係の概算要求が発表されました。

工場やスーパーマーケット等の事業所を対象とした、代表的な補助金である経済産業省所管の「エネルギー使用合理化等事業者支援補助金」は27年度予算に比べ、約3倍の要求額となっています。

まだ、決まっていない「平成27年度の補正予算」の内容如何によっては、決定額は変わる可能性がありますが、いずれにしても以前にもまして、大きな額となると予想されます。

エネルギー使用合理化等事業者支援補助金

平成28年度概算要求額 **1,260.0億円 (410.0億円)**

省エネ補助金 省エネ補助金
03-3501-9726

事業の内容

事業目的・概要

- 【工場・事業場単位】既設設備・システムの入替えや製造プロセスの改善等に向けた改修、エネルギー・マネジメントシステム(EMS)の導入により、工場・事業場単位での省エネ・電力ピーク対策や事業者間の省エネ対策を行う際に必要となる費用を補助します。その際、省エネ法と連携し、より高い水準の省エネの取組を重点的に支援します。
- 【設備単位】設備単位の省エネ効果等で申請する制度を創設し、省エネ効果が高いものの自力で投資が困難な設備の更新を重点的に支援します。
※エネルギー・ヒックスには省エネ法の対象となった産業・業務用設備を対象

成果目標

- 平成10年からの事業であり、申請時に計画された省エネ量が実績値としても100%を超えて確実に達成されることにより、2030年省エネ目標(5,030万k)の達成に寄与することを目指します。

条件 (対象者、対象行為、補助率等)

補助

国 → 民間団体等

補助 (1/2, 1/3)

民間団体等 → 事業者

- 補助対象者
企業等、事業活動を営んでいる法人及び個人事業主
- 補助率

工場・事業場単位	省エネ設備導入、電力ピーク対策	1/3以内
設備単位	エネマネ事業者を活用した事業	1/2以内

事業イメージ

省エネ・電力ピーク対策事業



事業者間で一体となった省エネの取組



エネマネ事業者の活用



省エネ効果の高い設備単位の導入支援



INFORMATION

東京ビックサイト等で開催される展示会のご案内

11月18日(水)～20日(金)	第1回店舗・施設建築展	魅力ある店づくり・施設づくりを実現するための製品・サービスに関する展示会
11月25日(水)～27日(金)	第12回ECO-Manufacture	製造業向けエネルギー・環境対策の展示会
12月10日(木)～12日(土)	エコプロダクツ2015	日本最大級の環境展示会 温暖化の緩和と適応に向けて総力を結集
01月13日(水)～15日(金)	ライティングジャパン2016	照明の開発・製造技術とあらゆる照明器具が一堂に出展する照明の専門展
01月13日(水)～15日(金)	第6回国際照明器具EXPO	省エネ照明、スマートライティング、デザイン照明などが出展
01月27日(水)～29日(金)	ENEX2016	始まる省エネの新展開 ～デマンドサイドからトータルマネージメントへ～
01月20日(水)～22日(金)	SCビジネスフェア2016	SC関係者が一堂に集まる唯一の展示会……パシフィコ横浜展示ホール

お問い合わせ

STORE EVOLUTION

2015 autumn vol.4

株式会社アリガ 広報誌編集室 発行責任者：三宅 耕平
東京都新宿区北新宿4-17-6 アリガビル Tel. 03-3364-2571(代)

<http://www.ariga-grp.co.jp/>

表紙写真：三杉屋 山陽明石店