


STORE EVOLUTION

 お客様とアリガをつなぐコミュニケーション情報誌

特集 STORE IMPACTS !!

✓今、注目すべき店舗

少子高齢化の地方都市で圧倒的支持を得る!

セントラルマーケット 主婦の店

✓エネマネ事業者活用補助金で投資額の1/2の補助金採択

- ・実績店:『主婦の店 長島店(株式会社主婦の店)』
- ・実績店:『ヤスサキ 新保店(株式会社ヤスサキ)』
- ・実績店:『ベルマートいいだ旬工房(株式会社ベルマートいいだ)』
- ・実績店:『サンモール水上店(株式会社サンモール)』
- ・実績店:『ビバこうしえん(ビバ甲子園協同組合)』
- ・実績店:『うおかつ 倉賀野店(株式会社カルチャー)』(1/3補助)



少子高齢化の地方都市で圧倒的支持を得る！ セントラルマーケット 主婦の店

三重県尾鷲市古戸野町 2-18



開店日：平成18年11月
営業時間：AM9:30～PM10:00
売場面積：1,398㎡
駐車台数：339台（ホームセンター共用）

熊野灘に面する風光明媚な観光地として賑わった三重県尾鷲市だが、近年は人口減少や少子高齢化の波にさらされているという。そうしたなか、6店舗を展開する株式会社主婦の店はSMシェア率で約7割をキープし、地元から圧倒的な支持を得ている。その類い希な戦略を、旗艦店の「セントラルマーケット」での施策をベースにご紹介していく。

業務全体の高効率化を図り、人口減少の波を乗り切る。

2016年5月に開催された、G7伊勢志摩サミットをご記憶の方も多だろう。そのエリアから国道260号線を1時間ほど南下した先に、尾鷲市は位置する。風光明媚な観光地として賑わってきた尾鷲市だが、人口は年々減少傾向にあり、現在では推定で2万人を切るころまで落ち込んでいるという。少子高齢化も10年

な理由は、鮮魚・精肉・青果において地元との連携により圧倒的な質の高さを保持していることであるが、特筆すべきはそうした商品管理のオペレーションだ。

今から10数年前、主婦の店はCGCジャパンと共同で、中堅スーパーが手軽に利用出来る商品情報管理の新しいスタイ

ルを、試行錯誤を繰り返しながら完成させた。その1年後、「スーパーマーケット業務支援システム」と名付けられたこの仕組みは、主婦の店の旗艦店である「セントラルマーケット」のオープンと同時に投入され、商品管理をはじめとする店舗業務全体の高効率化を実現していく。



以上前から喫緊の課題となっている。

そんな尾鷲市にあって、地元から圧倒的な支持を受け、食品シェア率で約60%、SMシェア率では約70%を保持しているのが、市内を中心に6店舗を展開する「株式会社主婦の店」だ。

顧客から高い支持を獲得している大き

全員参加スタイルで経営意識を共有。

「セントラルマーケット」の売場にあるほとんどの商品には、デジタルで価格を表示する電子棚札が用意されている。ここで表示されている価格はPOSレジと連携しているほか、全データがクラウド上のサーバーでマスター管理されており、そのカバー率は全品の99.99%に及ぶ。言い換えれば売上管理、在庫管理、原価管理、粗利計算、自動発注まで、サーバー経由で全て完了してしまうのだ。

また電子棚札には、個々に商品の粗利率が判る仕組みが内蔵されており、主婦

の店ではパート従業員にもその仕組みを教え、粗利に対する意識を高めている。このように誰でも参加できるシステムであることから、呼称を「みんなのシステム」に変更し、現在では「みんシス」として主婦の店全店で稼働中だ。

尾鷲市の眼前には、黒潮が流れる熊野灘があり、台風や津波などへの警戒意識は高い。その点「みんシス」は全データをクラウド上で管理しているため、万一の事態にもスピーディに復旧でき、経営面での安定・安心にも大きく貢献している。



主婦の店本部のPCからアクセスした「みんなのシステム」のトップ画面。クラウドによるサーバー管理なので、どの店舗からもアクセスができ、様々な情報を入手できる。



売り場棚に掲出されている電子標札。翌日にはその商品の粗利などがわかるため、ディスプレイの変更などタイムリーな改善が可能だ。



お客様とのコミュニケーションを大切に考える方針から、青果売場でも対面販売を実施している。



尾鷲漁港でその日の朝に水揚げされた魚類が、当日の午前中には鮮魚売場に並び、一匹丸ごとの状態でディスプレイされる新鮮な品々は、そのほとんどが午前中で売り切れてしまうという。



「手洗いに始まり手洗いに終わる」というルールを徹底している主婦の店では、バックヤードのひとつひとつに自動手洗い機が設けられており、そこで業務を行う全ての従業員は両手の洗浄が義務付けられている。

Voice

社員旅行は、皆が親交を深める絶好の機会です。

当社では毎年社員旅行を実施していて、社員とパートさんの全員が参加します。店舗に影響が出ないように3つの班に分けて出発するんですが、私はその全てに顔を出すんですよ。

夜の宴会では初めて会った人同士が仲良くなれるよう、くじ引きで席を決め、二次会、三次会まで全員が参加し大いに盛り上がります。若手の社員とベテランのパートさんが親交を深めている様子を見ると、私も嬉しくなりますね。

株式会社主婦の店 代表取締役社長 北真 大 様



「もっとつながる」をテーマに、信頼される店作りを目指す。

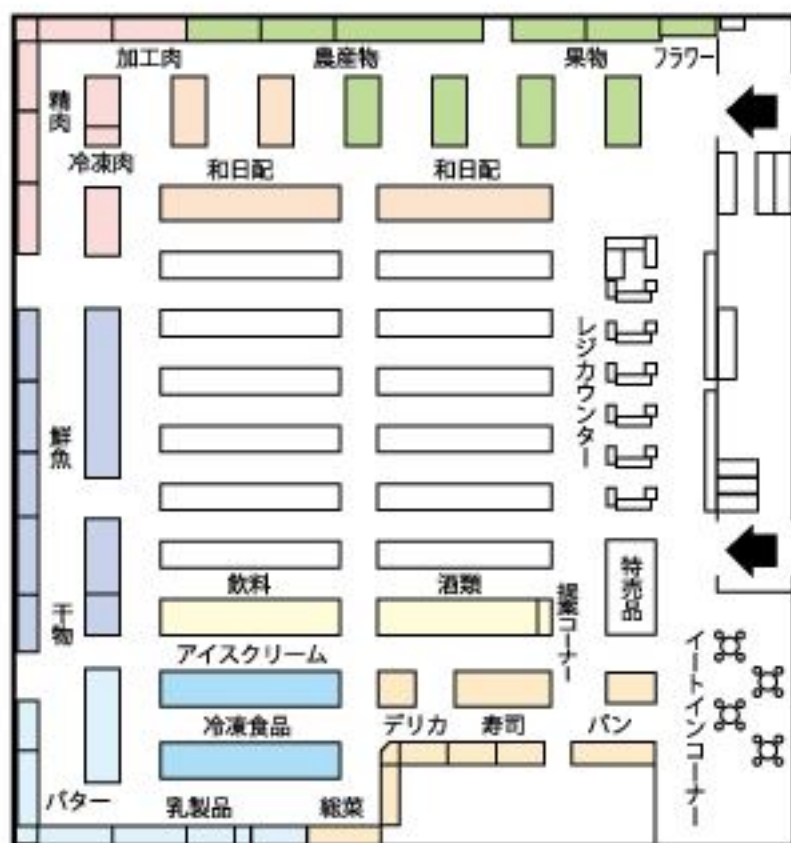
主婦の店では、今期のテーマとして「もっとつながる」を掲げている。どんなに良い商材と管理システムがあっても、そこに人と人とのつながりが無ければ発展は望めない。地元のお客様と、お取引先と、そして従業員同士、接点のパイプを太くすることで、さらに信頼される店づくりを目指しているのだ。

特にお客様に対しては、社をあげて「マインドシェアを高めよう」という取り組みが行われている。買い物をすると思い立った時、すぐに主婦の店が心に浮かぶ、その割合を高めるために豊かなコミュニケーションを図っていくというものだ。地元商材のさらなる開拓によるつながりの強化、若手社員にどんどん裁量を持たせることで生まれるフレッシュな売場づくり、「みんシス」の分析による店舗毎のマーチャンダイジングなど、コミュニケーションを促進するための施策が次々と実施されている。

将来を託す人材を育成。

尾鷲市の人口は若年層を中心に毎年減少し続けているが、実は高齢者層は横ばい、もしくは増えている状況だという。このままではお客様の確保以上に優秀な人材の確保が困難になるとの考えから、主婦の店では新卒を含む若年層の人材採用に力を入れ、地元出身の若手を育てることで将来への足固めの柱としている。

もちろん新人教育にも余念はない。5日間の基礎研修を終えた後は、10日間ずつ各売場を体験し業務全体を理解するOJT研修、配属後は年の近い先輩がマンツーマンでサポートするシスター・ブラザー制度が用意されている。こうしたなかで従業員同士のつながりが深まり、ひいてはお客様サービスのレベルアップへとつながっていくのだろう。



さらには、食分野に対する理解の深さ、対応の細やかさなどから女性に対する期待値は高く、主婦の店では優秀な人材ならば年齢に関わらずどんどん管理職に登用している。現在同社には、経営会議に出席する管理職が16名いるが、そのうち4名が既に女性であることから、期待の高さがお判りいただけるだろう。

人と人とのつながりの深さが、これまでも、これからも、主婦の店を支えていく。SMシェア率で約70%を保てる底力は、このポリシーが生み出しているのかも知れない。



バックヤードには清潔な環境を保つための数々の工夫が施されている。たとえば床の清掃は、洗った水と汚れを中央の溝に落とし込み、モップをその溝に差し込んで押し出す仕組みになっており、モップ一本でスピーディに清掃できる。



主婦の店では、電子マネー「CoGCa(コジカ)」による決済促進に力を入れている。これによりレジがスムーズになるほか、地元商店街とのポイント連携など将来の発展も期待できる。現在CoGCaは東北から九州まで600店を超える店舗で利用可能であり、CoGCa自体も急成長中だ。



尾鷲市は大半が山間部のため、CATVを利用している家庭が圧倒的に多い。そこで主婦の店では半年に1回のペースで、CATV局と提携して1時間番組を放送し、効果的な情報提供を行っている。セントラルマーケットに組んだ特設スタジオからの生中継は毎回好評で、楽しみにしているお客様も多い。

主婦の店 長島店 補助金活用でリニューアルオープン。設備投資を1/2に!



「株式会社主婦の店」は、前記の「セントラルマーケット」も合わせ6店舗を展開しているが、今回、28年度の「エネルギー使用合理化等事業者支援補助金」を活用して、リニューアルを実施したのがこの「長島店」だ。省エネ補助金については、平成23年1月リニューアル実施の「サンパースト」(削減率40%を達成)、また、27年度補正の「中小企業等の省エネ・生産性革命投資促進事業費補助金」において、「セントラルマーケット」の照明を「全LED化」しており、「CO2削減」と「省エネ化」に積極的に取り組んでいる。



■省エネシステムのEMS表示・設定機器

(株)主婦の店 長島店 省エネ補助金申請内容

補助金種類	28年度: エネルギー使用合理化等事業者支援補助金 エネマネ事業 中費パターン D(I)+III		
導入設備/技術概要	1. 高効率照明、高効率空調機、高効率冷凍冷蔵設備を導入する。 2. EMSにより照明の調光制御、空調機の能力制御とデマンド制御、 冷凍冷蔵設備の最適運転制御をコントロールし、省エネ運転を行う。 3. エネマネ事業者を採用し、「EMS」で継続的な省エネを行う。		
省エネルギー率	31.2%		
事業費(消費税別)	補助事業費	補助対象経費	補助金額
(補助率:1/2以内)	約82,961千円	約80,002千円	約40,001千円



「株式会社ヤスサキ」は、福井県内を中心にスーパーマーケット・ホームセンター等のショッピングセンターを展開する県内有数の企業である。今回「エネルギー使用合理化等事業者支援補助金」を活用し、リニューアルを実施した「ヤスサキ新保店(ワイプラザ)」(店舗面積 A館6,264㎡ B館10,176㎡)は、郊外型ショッピングセンターとして、「食品スーパー」「ファッション専門店」「ホームセンター」等で構成する『ヤスサキグループ』の戦略的店舗である。



■各コーナーはセンス良く、カラーコントロール

(株)ヤスサキ 新保店 省エネ補助金申請内容

補助金種類	28年度: エネルギー使用合理化等事業者支援補助金 エネマネ事業 申請パターン D(Ⅰ)+Ⅲ		
導入設備/技術概要	1. 高効率照明、高効率空調機、高効率冷凍冷蔵設備を導入する。 2. EMSにより照明の調光制御、空調機の能力制御とデマンド制御、冷凍冷蔵設備の最適運転制御をコントロールし、省エネ運転を行う。 3. エネマネ事業者を採用し、「EMS」で継続的な省エネを行う。		
省エネルギー率	25.3%		
事業費(消費税別)	補助事業費	補助対象経費	補助金額
(補助率:1/2以内)	約 338,138千円	約 316,549千円	約 158,274千円



「株式会社ベルマートいいだ」がある舞鶴市は、京都府北部の日本海に面した都市で、自然豊かな海や山、そして海上自衛隊基地や、ユネスコ世界遺産に登録された旧海軍施設等があり、自然と文化に満たされた町である。その中で、「旬工房食品館」は大手に負けない「品質とこだわり」が多くのお客様に評価されてきた。今回は、一層の店舗充実を図る為、「エネルギー使用合理化等事業者支援補助金」を活用し、省エネと全面リニューアルを実施。



■社長自ら考え、壁面装飾を制作

(株)ベルマートいいだ 旬工房 省エネ補助金申請内容

補助金種類	28年度: エネルギー使用合理化等事業者支援補助金 エネマネ事業 申請パターン D(I)+(II)		
導入設備/技術概要	<ol style="list-style-type: none"> 1. 照明器具、誘導灯をLED器具に更新し消費電力を削減する。 2. 空調機に高効率インバーター機を導入し、空調負荷に応じた最適な消費電力で運転する。 3. 冷凍冷蔵設備はインバーター冷凍機を導入し、負荷に応じた最適な消費電力で運転、ショーケースも最新省エネ型を導入する。 4. エネマネ事業者を採用し、「EMS」で継続的な省エネを行う。 		
省エネルギー率	30.9%		
事業費(消費税別)	補助事業費	補助対象経費	補助金額
(補助率:1/2以内)	約95,499千円	約89,153千円	約44,576千円



「株式会社サンモール」は、昨年の桜町店に続き、二度目の省エネ補助金活用で「サンモール水上店」のリニューアルを実施。水上店がある「みなかみ町」は、群馬県最北端に位置し、水上温泉郷や猿ヶ京温泉などの温泉が多数あり、また、谷川岳など自然豊かな山々がある利根川源流の町である。その中で地域密着のスーパーマーケットとして「サンモール水上店」は、お客様にとって、なくてはならない店となっている。



■冷蔵ショーケースの省エネシステム画面

(株)サンモール 水上店 省エネ補助金申請内容

補助金種類	28年度: エネルギー使用合理化等事業者支援補助金 エネマネ事業 申請パターン D(Ⅰ)+Ⅲ)		
	1. 高効率照明、高効率冷蔵冷凍設備を導入する。 2. 照明は調光制御、冷蔵冷凍設備は最適運転制御をEMSよりコントロールし、省エネ運転を行う。 3. エネマネ事業者を採用し、「EMS」で継続的な省エネを行う。		
省エネルギー率	25.8%		
事業費(消費税別)	補助事業費	補助対象経費	補助金額
	約 60,771千円	約 57,021千円	約 28,511千円
(補助率:1/2以内)			



「ビバ甲子園協同組合」は、高校球児があこがれる甲子園球場の近くにあり、組合組織で運営しているスーパーマーケットである。22年前の阪神・淡路大震災でそれまで営業していた木造の市場は全壊したものの、若手商店主たちが中心となり協同組合を設立し、誕生したのが現在の「ビバこうしえん」である。今回、店舗全体での省エネを進める為「エネルギー使用合理化等事業者支援補助金」を活用し、全面リニューアルを実施。



■省エネシステムのEMS表示・設定機器

ビバ甲子園協同組合 省エネ補助金申請内容

補助金種類	28年度: エネルギー使用合理化等事業者支援補助金 エネマネ事業 申請パターン D(I)+(II)		
導入設備/技術概要	1. 照明器具、誘導灯をLED器具に更新し消費電力を削減する。 2. 空調機に高効率インバーター機を導入し、空調負荷に応じた最適な消費電力で運転する。 3. 冷凍冷蔵設備はインバーター冷凍機を導入し、負荷に応じた最適な消費電力で運転、ショーケースは最新省エネ型を導入する。 4. エネマネ事業者を採用し、「EMS」で継続的な省エネを行う。		
省エネルギー率	28.9%		
事業費(消費税別)	補助事業費	補助対象経費	補助金額
(補助率:1/2以内)	約59,040千円	約54,380千円	約27,190千円



「パワーセンターうおかつ」を運営する「株式会社カルチャー」は、群馬県高崎市を中心に5店舗を運営している地域密着のスーパーマーケットである。「豊富な品揃え」と「鮮度」、そして、特に「お値打ち価格」での販売で多くのお客様から支持されている。省エネ対策と電気代の削減を進める為、補助金活用でリニューアルを実施。今回の倉賀野店は、一昨年の樓名店に続き、2度目の省エネ補助金活用となる。



■安さの演出に必要な、平型ケースを多用している

(株)カルチャー うおかつ倉賀野店 省エネ補助金申請内容

補助金種類	28年度: エネルギー使用合理化等事業者支援補助金 申請パターン A (I)		
導入設備/技術概要	1. 冷蔵冷凍設備の冷凍機にインバーター式冷凍機を導入し、 冷蔵冷凍負荷に合わせて最適な消費電力で運転する。 2. ショーケースは省エネ型へ更新する。		
省エネルギー率	24.4%		
事業費(消費税別)	補助事業費	補助対象経費	補助金額
(補助率:1/3以内)	約68,000千円	約62,180千円	約20,726千円

アリガ(エネマネ事業者活用等)申請支援による平成28年補助金採択実績

《対象の補助金》

平成28年度：エネルギー使用合理化等事業者支援補助金

全申請数 1,599件 採択件数777件 採択率48.6%

アリガ申請数 19件 採択件数16件(内1/3補助金1件) 採択率84.2%

エネマネ事業者(エネルギー管理支援サービス事業者)とは

「エネマネ事業者」とは、工場・事業所において導入された、省エネルギーに寄与する設備・システムや、電力ピーク対策に寄与する設備・システムなどに対して、「EMS」(エネルギーマネジメントシステム)を導入し、エネルギー支援サービスを通じて工場・事業所の省エネルギー事業を支援する者として、補助金執行団体「環境共創イニシアチブ」に登録された事業者です。補助金申請で「エネマネ事業者」を活用することで、最大1/2(補助金により2/3)の補助金が交付されます。

店舗名	所在地	建築面積	補助率	補助金対象更新設備
びっくり市天童店((株)野川食肉食品センター)	山形県	2,024㎡	1/2	照明・空調・冷凍冷蔵設備・EMS(エネマネ)
びっくり市寒河江店((株)野川食肉食品センター)	山形県	1,889㎡	1/2	照明・空調・冷凍冷蔵設備・EMS(エネマネ)
(株)サカガミ 野方店	東京都	1,057㎡	1/2	照明・冷凍冷蔵設備・EMS(エネマネ)
(株)サンモール 水上店	群馬県	1,248㎡	1/2	照明・冷凍冷蔵設備・EMS(エネマネ)
(株)丸武 まるたけ 騎西店	埼玉県	1,183㎡	1/2	照明・空調・冷凍冷蔵設備・EMS(エネマネ)
(株)優翔 フジマート 西葛西店	東京都	402㎡	1/2	照明・空調・冷凍冷蔵設備・EMS(エネマネ)
(株)カルチャー うおかつ 倉賀野店	群馬県	1,935㎡	1/3	冷凍冷蔵設備
(株)せんだう 一宮店	千葉県	2,732㎡	1/2	照明・冷凍冷蔵設備・EMS(エネマネ)
(株)しまむら しまむらストアー大磯店	神奈川県	990㎡	1/2	照明・冷凍冷蔵設備・EMS(エネマネ)
(株)主婦の店 長島店	三重県	999㎡	1/2	照明・空調・冷凍冷蔵設備・EMS(エネマネ)
(株)ヤスサキ 新保店	福井県	9,036㎡	1/2	照明・空調・冷凍冷蔵設備・EMS(エネマネ)
岸ノ里デパート協同組合	大阪府	5,339㎡	1/2	照明・空調・冷凍冷蔵設備・EMS(エネマネ)
(株)ベルマートいいだ 匂工房	京都府	1,673㎡	1/2	照明・空調・冷凍冷蔵設備・EMS(エネマネ)
ビバ甲子園協同組合	兵庫県	906㎡	1/2	照明・空調・冷凍冷蔵設備・EMS(エネマネ)
(株)小野商店 セルフおの 安心院店	大分県	995㎡	1/2	照明・空調・冷凍冷蔵設備・EMS(エネマネ)
(株)まるさわ サンフレッシュむしか	宮崎県	1,742㎡	1/2	照明・空調・冷凍冷蔵設備・EMS(エネマネ)

平成29年度「省エネ補助金」概算要求が決定

平成28年8月に省エネ補助金関係の概算要求が発表されました。工場やスーパーマーケット等の事業所を対象とした、代表的な補助金である経済産業省所管の「エネルギー使用合理化等事業者支援補助金」等を含む予算は、下記の通りの要求額となっています。まだ、決まっていない「平成28年度の補正予算」の内容如何によっては、決定額は変わる可能性があります。いずれにしても以前と同様に、大きな額になると予想されます。

省エネルギー投資促進に向けた支援補助金

平成29年度概算要求額 **1140.0億円 (515.0億円)**

省エネルギー-省エネ補助金-新エネルギー-新エネルギー
省エネルギー-省エネ補助金-新エネルギー-新エネルギー
省エネ補助金 03-3501-9726
省エネ補助金 生活製品課 03-3501-0969

事業の内容

事業目的・概要

- 工場・事業場、住宅、ビルにおける省エネ関連投資を促進することで、エネルギー消費効率の改善を促し、徹底した省エネを推進します。

- 省エネルギー設備への入替支援
工場・事業場単位、設備単位で、省エネ効果の高い設備の入替について支援を行います。また、29年度から新たに、工場・事業場や複数事業者間でのエネルギー使用量の削減や単単位改善を支援します。
- ネット・ゼロ・エネルギー・ハウス (ZEH) の導入支援
ZEHの価格低減・普及加速化のため、ZEHの普及目標を掲げたZEHビルダーが設計・建築・改築するZEHの導入を支援します。
- ネット・ゼロ・エネルギー・ビル (ZEB) の実証支援
ZEBの実現・普及のためのガイドライン作成等を目的に、ZEBの構成要素となる高性能建材や高性能設備機器等の導入を支援します。
- 住宅の新築・省エネ改修の支援
住宅の新築・省エネ改修を促進するため、高性能建材(断熱材や窓等)や高性能設備(空調設備等)を用いた改修を支援します。

成果目標

- 平成42年省エネ目標(5,030万k削減)達成に寄与します。

- 申請時の省エネ目標の100%以上達成を目指します。
- ①～④ 平成32年までに新築戸建住宅の過半数のZEH実現と建築物におけるZEB実現及び、省エネリフォーム件数の増進を目指します。

条件(対象者、対象行為、補助率等)

国 → 補助 → 民間団体等 → 補助(定額, 2/3, 1/2, 1/3) → 事業者等

事業イメージ

事業者の省エネ取組を支援

① 工場の省エネ取組

工場での省エネ取組を支援するイメージ

設備更新
省エネ効果の高い設備の入替

エネルギー消費単位改善

エネルギー消費単位	削減率	補助率
設備購入時	1,500 ÷ 300	40 50
設備更新時	3,000 ÷ 1,000	40 30

省エネ効果の高い設備の入替

＜高効率機器＞

＜高効率空調＞

エネルギー消費単位での省エネ

ZEH/ZEBとは

②、③ 大規模な省エネを実施した上で、再生可能エネルギーにより、年間で消費するエネルギー量をまかなうことを目指した住宅/建築物

エネルギーを極力必要としない + エネルギーを上手に使う + エネルギーを創る

④ 住宅の新築・省エネ改修を支援

下記設備により、住宅の省エネ化を実現

・高効率冷暖房
・高効率給湯設備
・蓄電システムの導入
(戸建住宅に限る)

ガスの交換 外断熱・内窓設置 天井・壁・床等の断熱

INFORMATION

東京ビックサイト・幕張メッセ等で開催される展示会のご案内

2月1日(水)～3日(金)	フランチャイズ・ショー 2017	FC本部やFC関連企業が加盟店・販売代理店・業務提携先を募集する展示会
2月15日(水)～17日(金)	スーパーマーケットトレードショー	スーパーマーケットを中心とする流通業界に最新情報を発信する商談展示会
2月21日(火)～24日(金)	ホテルズJAPAN 2017	外食・宿泊・レジャー業界に向けた商談専門展示会
2月21日(火)～24日(金)	第17回 厨房設備機器展	セントラルキッチンを含む総合厨房・フードサービス機器の商談専門展示会
3月7日(火)～10日(金)	FOODEX JAPAN 2017	“食”にかかわる最新情報とサービス
3月7日(火)～10日(金)	JAPAN SHOP 2017	店舗装飾材、商空間デザイン、店頭マーケティング等流通業向け総合見本市
3月17日(金)～19日(日)	JAPANドラッグストアショー	ドラッグストアとその業界に関連するアジア最大級の展示会

お問い合わせ

STORE EVOLUTION

2017 winter vol.6

株式会社アリガ 広報誌編集室 発行責任者：三宅 耕平
東京都新宿区北新宿4-17-6 アリガビル Tel. 03-3364-2571(代)

<http://www.ariga-grp.co.jp/>

表紙写真：セントラルマーケット 主催の店